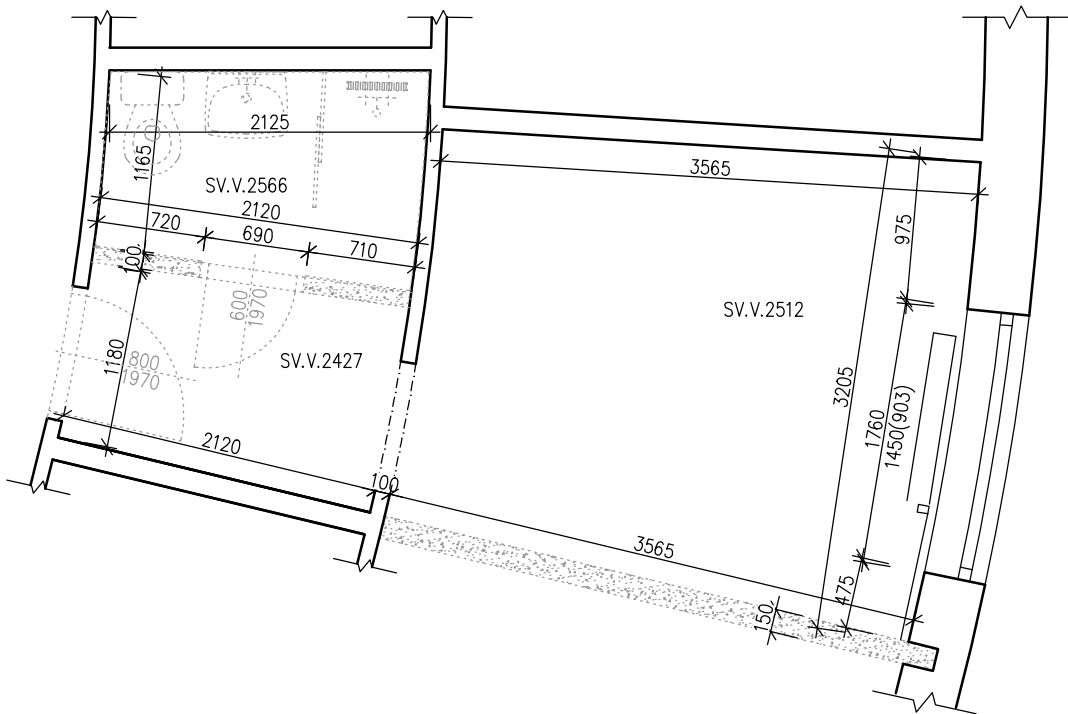
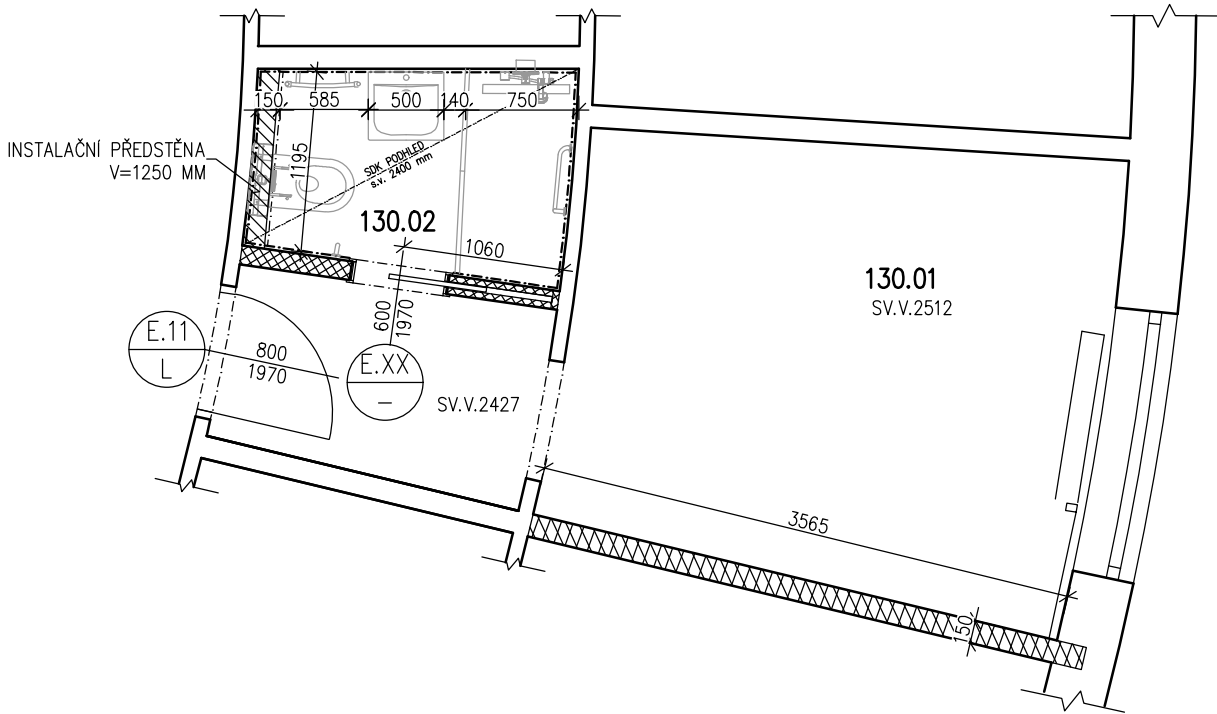


PŮDORYS – BOURANÉ KONSTRUKCE



PŮDORYS – NOVÝ STAV



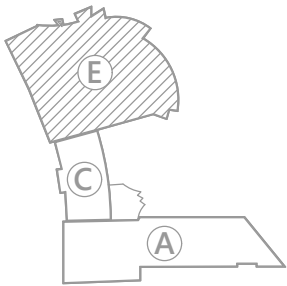
TABULKA MÍSTNOSTÍ – POKOJ 130							
ČÍSLO MÍSTNOSTI	NÁZEV MÍSTNOSTI	PLOCHA MÍSTNOSTI [m²]	PODLAHA	OBVOD MÍSTNOSTI [m]	POVRCHOVÁ ÚPRAVA STĚN	POVRCHOVÁ ÚPRAVA STROPŮ	POZNÁMKA
130.01	POKOJ VČ. PŘEDSINĚ	13,14	KOBEREC	18,33	OMÍTKA VÁPENNÁ ŠTUKOVÁ	OMÍTKA VÁPENNÁ ŠTUKOVÁ	
130.02	HYGIENICKÉ ZÁZEMÍ	2,88	DLAŽBA KERAMICKÁ	7,10	KERAMICKÝ OBKLAD	SDK PODHLED	VÝŠKA PODHLEDU 2400 MM

Celková plocha [m²]: 16,02

LEGENDA MATERIÁLŮ

	STÁVAJÍCÍ ZDIVO		PŘEDSTĚNA Z AUTOKLÁVOVÉHO POROBETONU KATEGORIE I, 150/249/599, Rw=41 dB
	BOURANÉ KONSTRUKCE		SDK PŘÍČKA TL. 125 MM S MINERÁLNÍ IZOLACÍ, Rw=47 dB (V HYGIENICKÉM ZÁZEMÍ IMPREGNOVANÝ SDK)
	SDK PŘÍČKA Z VYSOKOPEVNOSTNÍHO SÁDROKAROTNU TL. 150 MM S MINERÁLNÍ IZOLACÍ, Rw= min. 52 dB		

POZNÁMKA: ROZMĚRY STAVEBNÍCH KONSTRUKCÍ BUDOU VYCHÁZET Z PROJEKTU INTERIÉRU
VEŠKERÉ PRVKY VYBAVENÍ INTERIÉRŮ MUSÍ BÝT VZORKOVÁNY A SCHVÁLENY AUTOREM NÁVRHU INTERIÉRU A INVESTOREM



SEKCE SP-E

Změny				
	Číslo	Popis	Datum	Podpis

	Vedoucí projektu: ING ŠPULÁK MILAN Autorizovaný inženýr pro pozemní stavby Registr. v ČKAIT č. 0100074		Kreslil: Ing. Ondřej Špulák	Kontrola: Ing. Milan Špulák
	Akce: OPRAVA STÁVAJÍCÍCH POKOJŮ BERTINÝCH LAZNÍ TŘEBOŇ		Investor: Slatinné lázně Třeboň s.r.o.	
	Obsah: POKOJ 130		Obec: Třeboň	
	Datum: III.2018 Arch. č.: 16 047 Měřítko: 1:50 Formát : 2xA4		Stupeň PD: pro provedení stavby	
			č.výkresu: D.1.1 D-1.130	č.paré: